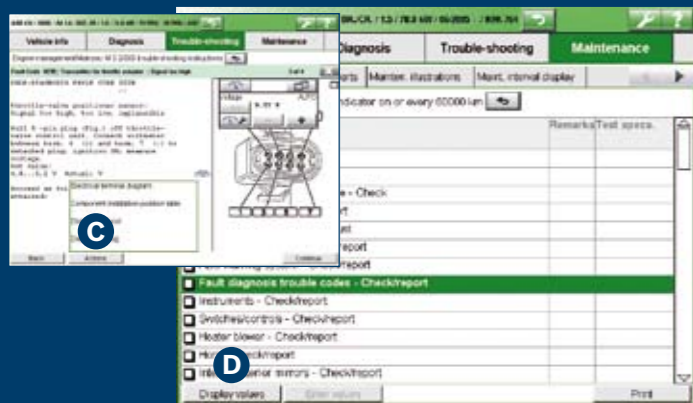
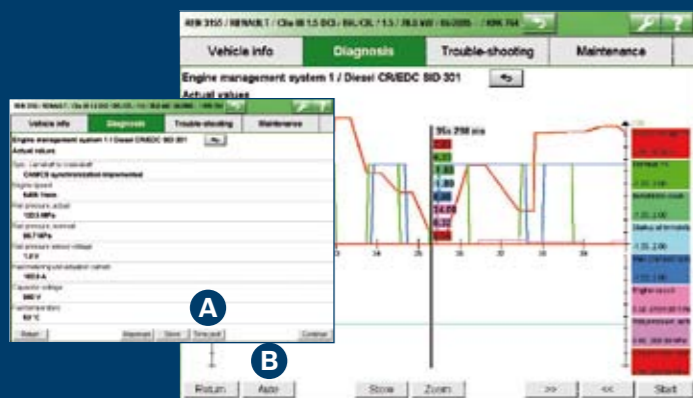


Pratico e veloce

Nella presentazione delle informazioni



A Visualizzazione dei valori reali

8 valori reali: rapida panoramica dello stato dei sensori. Pulsante (A) "Andamento temp.": visualizzazione grafica dei valori reali.

B Scala dei valori

Pulsante Auto (B): riscaldamento al valore più alto e più basso. Pulsante "Indietro": apre la schermata iniziale per le informazioni di riferimento.

C Informazioni di riferimento (ulteriori informazioni importanti)

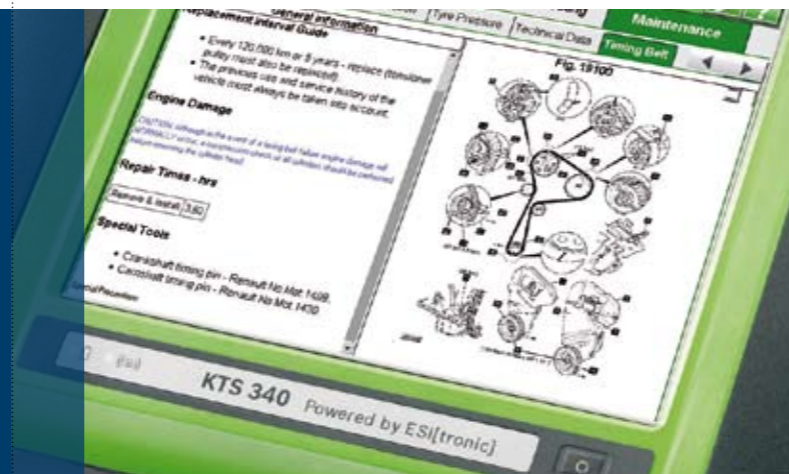
Schema dei collegamenti elettrici, posizioni e istruzioni di montaggio/smontaggio ecc. – senza la necessità di aprire un'altra applicazione

D Piani di manutenzione

Pulsante "Visualizza valori" (D): Porta automaticamente alla diagnosi, dove è possibile leggere i codici errore

Test rapido, riparazione affidabile:

Davvero semplice con il KTS 340



I vantaggi del KTS 340 in un colpo d'occhio

- Soluzione completa per la diagnosi, ricerca guasti, riparazione e manutenzione
- Accesso diretto alle funzioni di diagnosi dalle istruzioni di riparazione guasti e manutenzione programmata
- Nuova e intuitiva interfaccia per tutti i tipi di informazioni, semplice e veloce grazie a ESI[tronic]
- Utilizzo mobile nell'officina grazie alle batterie integrate (sostituibili con batterie AA ricaricabili disponibili in commercio)
- Multimetro a 2 canali per la ricerca guasti e CAS[plus]
- Orientato al futuro: adattatore OBD multiplexer integrato
- Alloggiamento resistente con schermo a elevata risoluzione e luminosità



1.987 P20 261 810

Completo, compatto, portatile!

Tutte le funzioni in un colpo d'occhio



Una sola identificazione per l'accesso completo a tutte le informazioni.

Selezione dei sistemi a prima vista: OBD, gestione motore, ABS, airbag, riscaldamento/condizionamento, immobilizer, elettronica centrale, strumentazione.

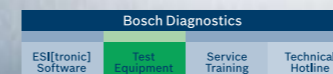
KTS 340: Le funzioni principali

- Identificazione univoca del veicolo
- Panoramica dell'equipaggiamento di sistemi (lista)
- Collegamento diretto alla schermata di lettura memoria guasti o alle istruzioni di ricerca guasti attinenti
- Riparazione dei guasti con il multimetro a due canali integrato
- E tutto questo disponibile nello stesso strumento

Le pagine seguenti mostrano come sia semplice la procedura di test con il KTS 340.



KTS 340: Solo 10 click per risolvere il guasto

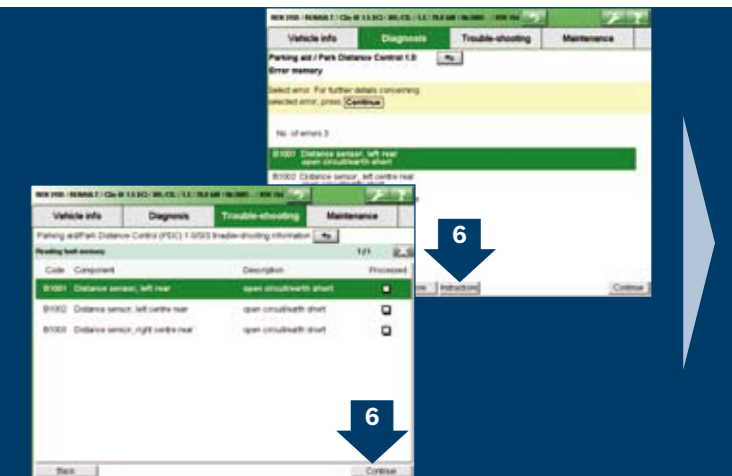
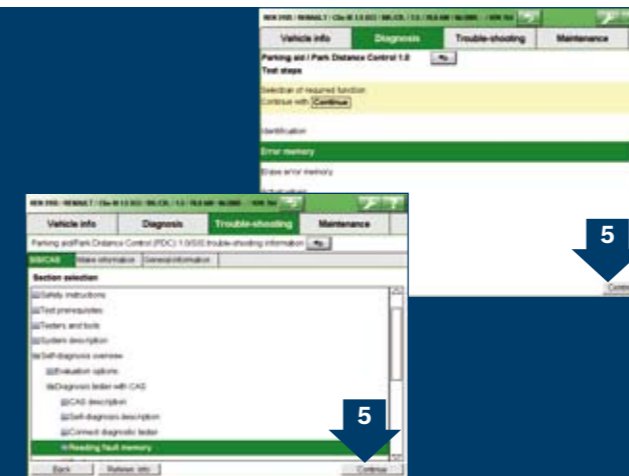
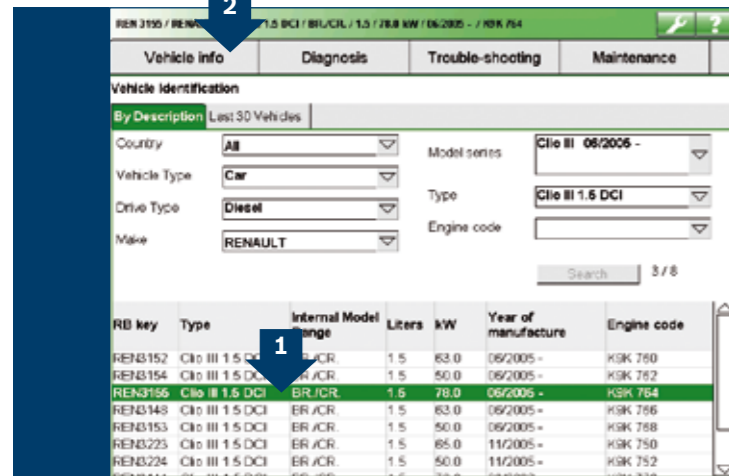


Solo 10 clicks per trovare ed eliminare in modo affidabile i guasti

Tutte le informazioni disponibili a prima vista

Perfettamente organizzato: Obiettivi raggiunti più velocemente

Ulteriori informazioni disponibili con un click



1 **Primo passo: identificare il veicolo**
2 Con il primo click si seleziona il veicolo. Il veicolo selezionato appare sempre automaticamente nella linea verde in alto allo schermo. Il secondo click sulle "Informazioni veicolo" guida il meccanico rapidamente alla riparazione dei guasti.

7 **8** **Comparazione diretta tra valori nominali e reali**
 Da questo punto in poi, le istruzioni di ricerca guasti e la diagnosi mostrano la stessa schermata. Il meccanico visualizza tutte le informazioni sul codice guasto. Il settimo click lo porta alla prossima schermata con le informazioni sui valori nominali. L'ottavo click apre i valori reali.

3 **4** **Completa panoramica dei sistemi equipaggiati**
 Il terzo click mostra i sistemi installati sul veicolo. Il vantaggio: si vede immediatamente se è disponibile documentazione sul sistema selezionato dalla diagnosi centraline o nelle istruzioni di riparazione guasti. Selezionare il sistema desiderato e continuare con il quarto click su "Diagnosi" o "Ricerca guasti".

9 **10** **La causa del guato è quindi analizzata più in profondità**
 Ora sono disponibili la descrizione dei valori nominali e i valori reali attuali. Il nono click consente di visualizzare ulteriori valori reali. Da qui può anche essere richiamato il multimetro per le misurazioni. Decimo click: visualizza i valori reali selezionati.

5 **Identificare rapidamente dove si nasconde il guasto**
 Sia nella "Diagnosi" che nella "Ricerca guasti": selezionare la funzione "Memoria guasti" o "Lettura memoria guasti" e confermare con il quinto click su "Avanti".

5 **Visualizzare solo i valori che sono davvero rilevanti**
 È possibile solo grazie alle istruzioni di ricerca guasti (SIS) di Bosch. Tutti i valori importanti, quali i valori di setpoint, la loro descrizione, i valori reali e altri valori rilevanti sono visualizzati a colpo d'occhio! Raggiunto l'obiettivo è ora possibile la riparazione dei guasti. In base al difetto, cliccando su "Avanti" è possibile ricevere passo dopo passo ulteriori informazioni e ritornare automaticamente alla schermata "Lettura memoria guasti".

6 **Pratico: immediatamente alle istruzioni di ricerca guasti**
 La memoria guasti mostra tre difetti nel sistema di aiuto al parcheggio. Si seleziona il primo di questi, ottenendo immediatamente la descrizione del difetto selezionato con il sesto click su "Istruzioni" nella Diagnosi o "Avanti" nella ricerca guasti.

6 **La correzione dei guasti è semplice**
 Se ci sono ulteriori difetti nel sistema, il meccanico è guidato nello stesso semplice modo attraverso la procedura di correzione guasti.

